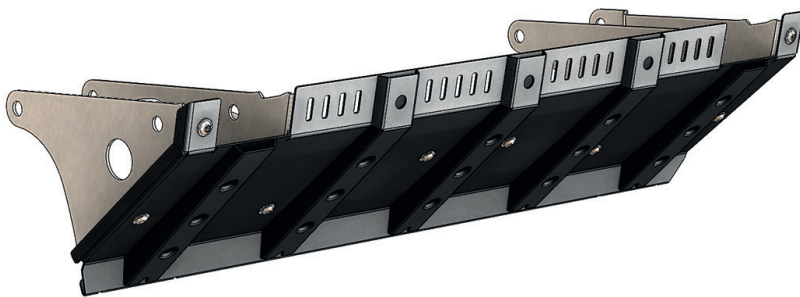


UNTERBODENSCHUTZ

BESONDERHEITEN

- schützt Motor und Lenkung am LR Defender
- aufgesetzte Gleitkufen für höhere Steifigkeit
- einfache Montage



EIGENSCHAFTEN

- Schutz durch das Prallblech über die gesamte Breite
- durchgehend abgekantet, dadurch stabilere Konstruktion

FUNKTION

Schutz des Unterbodens im Bereich Motor/Getriebe gegen Äste und Steine beim Fahren abseits der Straßen und auf schlechten Wegen

MONTAGE

1. Zuerst die drei Schraubenbolzen heraus schrauben, die später den Unterfahrschutz aufnehmen.
2. Den Rahmen einhängen und montieren. Die Löcher ggf. von getrocknetem Schlamm usw. reinigen.
3. Anschließend die Platte mit den 12 Innensechskantschrauben befestigen.

Zwei kurze Schrauben mit Muttern jeweils links und rechts vorne/oben neben dem Rahmenende eindrehen.

Die verbleibenden 10 Innensechskantschrauben durch die Löcher der oberen und unteren Längstreben schrauben.

TECHNISCHE DATEN

Artikel-Nr.: MB-D250B

Breite: ca. 890 mm

Länge: ca. 300 mm

Prallplatte: ca. 7,5 kg

Unterbau: ca. 7,0 kg

Werkstoff: 100% Edelstahl