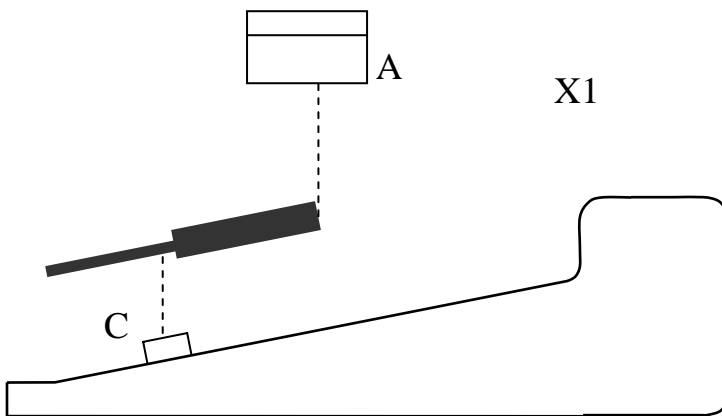


# Montagehinweise

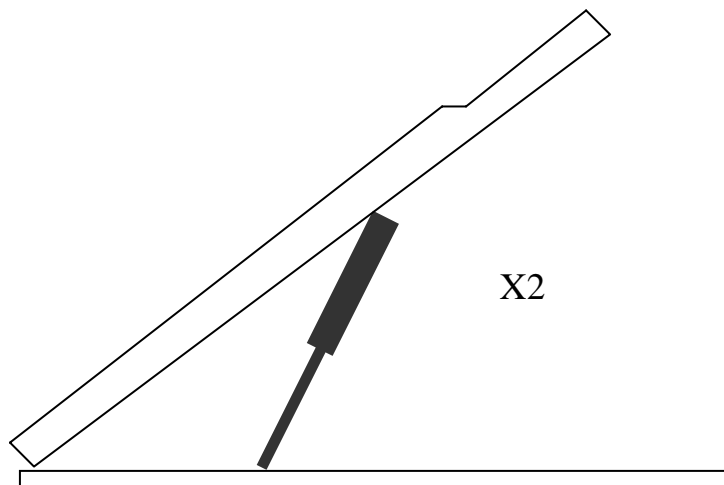
**gmb**

Gasdruckfeder-Kit für den Td4  
MB-D924A

Die Montage der Gasdruckfeder-Aufnahme an der Motorhaube erfolgt durch abbohren und annieten. Zur Ausrichtung befestigen Sie bitte erst die Kotflügelbleche und dann die Gasfeder. Danach bohren und annieten. Verwenden Sie bitte etwas Montagekleber.



Stellen Sie bitte sicher, dass der rechte (Beifahrerseite) Motorhaubenhalter nicht am Druckausgleichsbehälter des Kühlwassers scheuert.



## STÜTZWINKEL

Die Montage des rechten (Beifahrerseite) Stützwinkels erfolgt vor der Montage der Kotflügelbleche.  
Das Bild zeigt die Einbaulage.



## Gasdruckfeder

Die Gasdruckfedern setzen Sie bitte zuletzt auf die Kugelköpfe. Bei dem unteren Kugelkopf bitte das Loch im Riffelblech [E] entsprechend größer bohren, und dabei das Originalblech des Fahrzeugs gleich mit durchbohren, da das Gewinde des Kugelkopf nach hinten Platz braucht.

