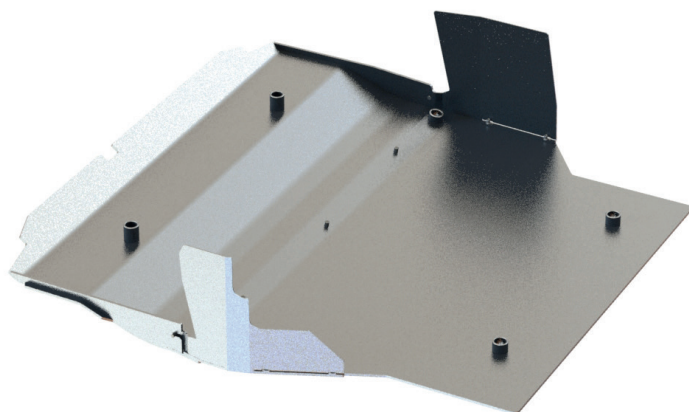


UNTERBODENSCHUTZ

BESONDERHEITEN

- überlappendes Bodenblech für höhere Steifigkeit
- einfache Montage



EIGENSCHAFTEN

- stabile, aber dennoch leichte Bauweise, ca. 13,5 kg
- passgenaue Konstruktion für einfachste Montage
- mehrfach gekantet, dadurch stabilere Konstruktion
- hochwertiges Aluminium, an sensibler Stelle dank Aufdoppelung 10 mm dick
- optional: Seitenschutz erhältlich (Vollschutz)
- einfacher Versand: kein Sperrgut

TECHNISCHE DATEN

Gewicht: 13,5 kg

Material: Aluminium 5/10 mm

Farbe: Alu natur

FUNKTION

Schutz des Unterbodens im Bereich Motor/Getriebe gegen Äste und Steine beim Fahren abseits der Straßen und auf schlechten Wegen

Montage bei VW T5 Multivan und Transporter: die Motor-Verkleidung aus Kunststoff abnehmen und Unterbodenschutz an Fahrzeug über vorhandene Schraub-Punkte befestigen

Notizen
