

# STAUBOX KOTFLÜGEL

## BESONDERHEITEN

- verschiedene Einlegeböden zur Auswahl
- abschließbarer wasserdichter Deckel



## EIGENSCHAFTEN

- optimale Platzausnutzung unter linkem Kotflügel
- Gehäuse kann mit unterschiedlichsten Bodenblechen ausgestattet werden

## TECHNISCHE DATEN

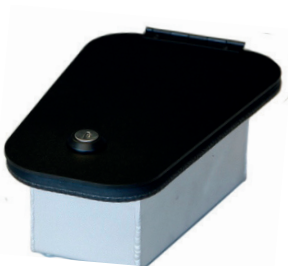
MB-D 926 A  
Breite: 155 mm  
Länge: 240 mm  
Höhe: 95 mm  
Gewicht: ~1 kg  
Werkstoff: Aluminium

## FUNKTION

Die Staubox kann aufgrund ihrer verschiedenen Einlegeböden vielseitig genutzt werden: vom geschlossenen Bodenblech für individuelle Bestückung bis hin zum Bodenblech für Nato-Starthilfedose, u.v.m.

## ERGÄNZUNG

Starthilfekit, Druckluftkit, Reifenfüller-Set,...



## Notizen

---

---

---

---

---



# EINLEGEBÖDEN

## EINLEGEBODEN ‚GESCHLOSSEN‘

Geschlossenes Bodenblech für die Staubox  
Ideal zur individuellen Bestückung

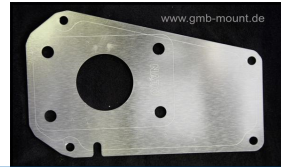
A



## EINLEGEBODEN ‚NATO‘

Bodenblech für Nato-Sarthatlfedose

B



## EINLEGEBODEN ‚KNOCHEN‘

Bodenblech für einen Hochstromschalter  
(z.B. Seilwinde)

C



## EINLEGEBODEN ‚KOMBI1‘

Bodenblech für Nato-Starthatlfedose und einen  
Hochstromschalter (z.B. Seilwinde)

D



## EINLEGEBODEN ‚DRUCKLUFT‘

Bodenblech für eine Druckluftkupplung

E



## EINLEGEBODEN ‚DRUCKLUFT2‘

Bodenblech für eine Druckluftkupplung,  
ein Manometer und ein Wippschalter

F

