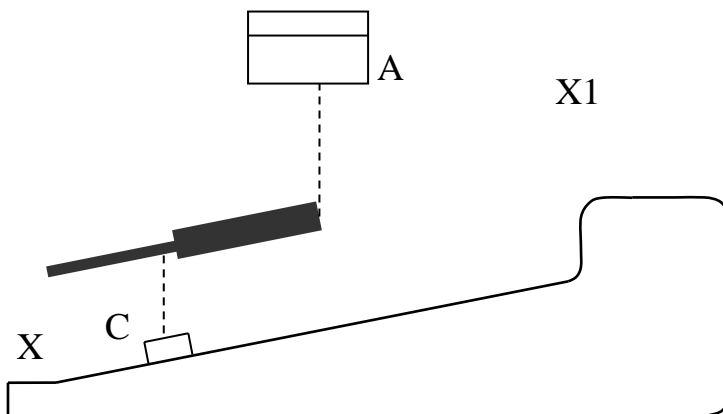


# Montagehinweise



## Gasdruckfeder-Kit für den Td4 MB-D924A

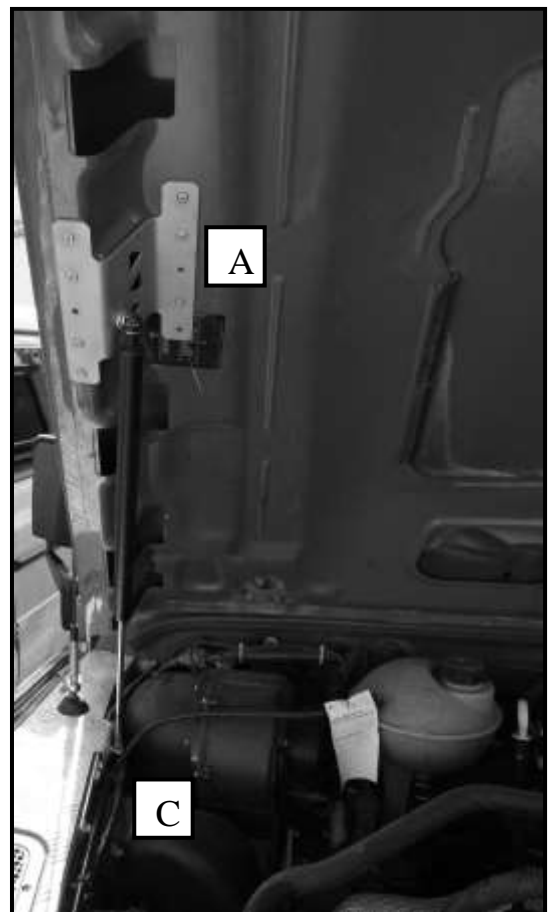
Die Montage der Gasdruckfeder-Aufnahme an der Motorhaube erfolgt durch abbohren und annieten. Zur Ausrichtung befestigen Sie bitte erst die Kotflügelbleche und dann die Gasfeder. Danach bohren und annieten. Verwenden Sie bitte etwas Montagekleber.



### Bei geschlossener Motorhaube:

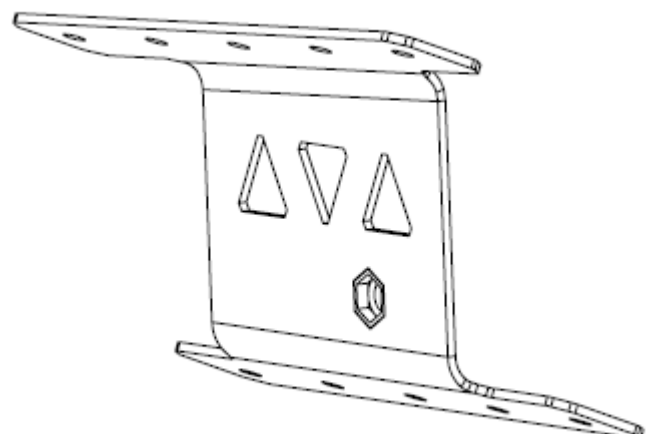
Abstand X-C etwa 240 mm  
Abstand X-A min. 595 mm

Stellen Sie bitte sicher, dass der rechte (Beifahrerseite) Motorhaubenhalter nicht am Druckausgleichsbehälter des Kühlwassers scheuert.



### OBERE HALTERUNG

Die Halterung muss so montiert werden, dass die Niete auf Zug (also von der hier gezeigten Seite) belastet wird.





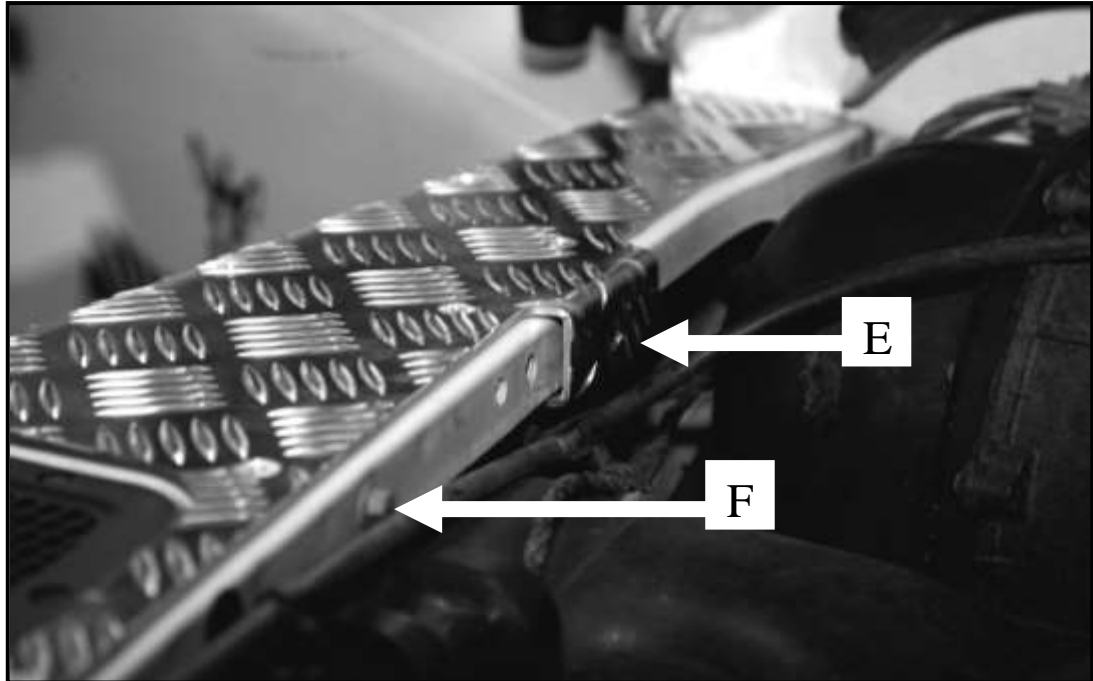
## STÜTZWINKEL

Die Montage des rechten (Beifahrerseite) Stützwinkels erfolgt vor der Montage der Kotflügelbleche.  
Das Bild zeigt die Einbaulage.



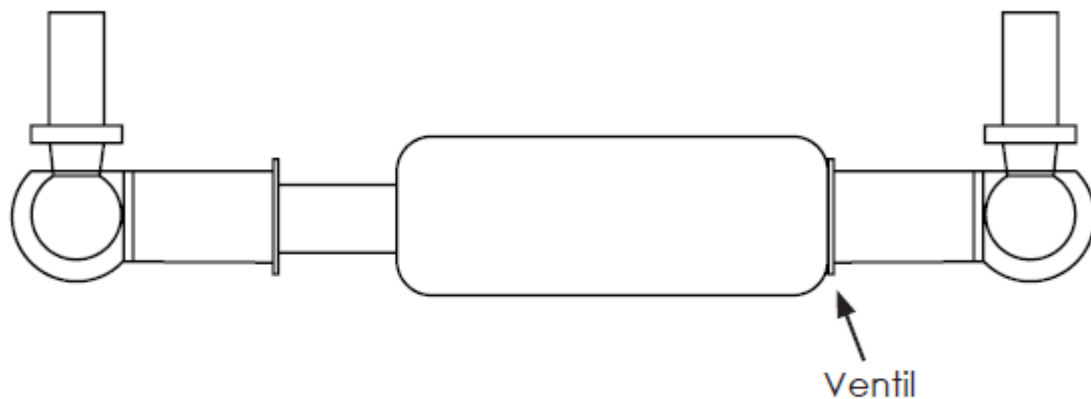
## Gasdruckfeder

Die Gasdruckfedern setzen Sie bitte zuletzt auf die Kugelköpfe. Bei dem unteren Kugelkopf bitte das Loch im Riffelblech [E] entsprechend größer bohren, und dabei das Originalblech des Fahrzeugs gleich mit durchbohren, da das Gewinde des Kugelkopf nach hinten Platz braucht.



## EINSTELLUNG GASDRUCKFEDERN

Die Gasdruckfeder ist ab Werk jeweils mit dem maximal möglichen Innendruck befüllt. Durch ein kleines Ventil kann dieser Druck jederzeit abgelassen und somit die Kraft der Feder an die jeweiligen Gegebenheiten angepasst werden.



### Einstellventil

Das Ventil ist unter der Kugelkopf-Aufnahme, gegenüber der Pleuellagerstange integriert. Schrauben Sie also die Aufnahme ab und drücken Sie dann **kurz** (mit einem kleinen Schraubenzieher) in das Ventil. Hier werden Sie einige Versuche brauchen, um die Ideale Kraft zu finden.

Bitte beachten Sie: Eine Gasdruckfeder hat bei kalten Temperaturen deutlich weniger Kraft als an warmen Tagen. Lassen Sie also bitte immer nur so viel Druck ab, dass die Feder auch bei Kälte noch sicher ihrer Aufgabe nachkommen kann. Eine Befüllung der Gasdruckfeder ist im Werk jederzeit wieder möglich. Wenden Sie sich hierzu bitte an unseren Vertrieb.